

LA GRUE DE COFFRE

AMOVIBLE et FACILE A INSTALLER

Sans percer ou endommager le coffre

Manipulation sans effort par système électrique



GUIDE D'UTILISATION

PRÉCAUTIONS

Avant toute chose, l'équipe d'ErgoConcept tient à vous remercier pour la confiance que vous nous accordez en achetant le modèle ERGO ATLAS 60. Nous avons donné le meilleur de nous-mêmes pour que votre nouveau déambulateur vous apporte une totale satisfaction. Nous vous invitons, si vous le souhaitez, à nous contacter à l'adresse suivante : contact@ergoconcept.net pour nous faire part de toutes remarques positives ou négatives.

Merci de prendre connaissance de l'intégralité du présent guide AVANT TOUTE UTILISATION. ErgoConcept décline toute responsabilité en cas de dommages corporels ou matériel dans le cas où le déambulateur n'a pas été utilisé dans le respect le plus strict du présent guide.

Dans ce guide, les avertissements sont indiqués par des pictogrammes, merci de vous référer aux indications ci-dessous pour appréhender au mieux les points d'attention particulière.

**AVERTISSEMENT !**

Ce pictogramme signale une situation potentiellement dangereuse qui peut avoir des conséquences corporelles graves pouvant entraîner des blessures ou la mort si elle ne peut pas être évitée.

**INTERDICTION !**

Ce pictogramme indique une interdiction pouvant impliquer une situation potentiellement dangereuse qui peut avoir des conséquences corporelles pouvant entraîner des blessures si cette interdiction n'est pas respectée.

**ATTENTION !**

Ce pictogramme signale une situation potentiellement dangereuse qui peut avoir des conséquences corporelles pouvant entraîner des blessures légères ou bénignes si elle ne peut pas être évitée.

**ACCOMPAGNEMENT**

Ce pictogramme signale une situation potentiellement dangereuse qui peut avoir des conséquences corporelles si l'utilisateur n'est pas accompagné.

**POINT DE VIGILANCE**

Ce pictogramme signale une vigilance particulière lors de la manipulation du produit. Dans le cas contraire, il peut en résulter des conséquences matérielles pour le fauteuil et une durée de vie du produit écourtée.

SOMMAIRE

PRECAUTIONS D'EMPLOI.....	4
RAPPEL.....	4
PRÉCAUTIONS SPÉCIFIQUES AU PACK ERGO ATLAS	4
 II/ GUIDE D'UTILISATION ERGO ATLAS 60.....	5
1. CONTENU DU COLIS.....	5
2. SPÉCIFICATIONS TECHNIQUES	5
3. INSTALLATION.....	7
4. MODE D'EMPLOI	10
 III / CONSEILS GÉNÉRAUX DE SÉCURITÉ.....	14
 V/ BATTERIE PACK ERGO ATLAS	16
 IV/ GARANTIE	18
1. GARANTIE STANDARD.....	18
2. EXCLUSIONS DE GARANTIE.....	18
3. DURÉE DE GARANTIE	18
 VI/ DYSFONCTIONNEMENT ÉVENTUEL.....	19

Date d'achat : _____

Nom de l'utilisateur : _____

Numéro de série : _____

PRECAUTIONS D'EMPLOI

ATTENTION ! L'ERGO ATLAS 60 doit être utilisé uniquement avec les fauteuils ou scooters ERGOCONCEPT, ou batterie E08L ERGOCONCEPT avec chargeur et adaptateur associés. Pour tout autre usage, merci de contacter au préalable votre revendeur agréé ErgoConcept.

Le non-respect de cette consigne pourrait engendrer des dégâts graves.

En aucun cas la société ERGOCONCEPT ne pourrait être tenue pour responsable suite à une mauvaise utilisation ou du non-respect des recommandations figurant dans ce manuel utilisateur.

RAPPEL

Le dispositif ERGO ATLAS est conçu pour s'adapter à une large gamme de véhicules légers. Sa capacité de levage est de 60 kg. En aucun cas le système de levage ne doit dépasser ces limites de poids. Soumettre le système de levage à des contraintes de levage supérieures à celles pour lesquelles il est conçu peut entraîner sa défaillance.

AVERTISSEMENT !



Pour s'assurer de la compatibilité avec votre véhicule, demandez un essai gratuit sans engagement auprès de la société ERGOCONCEPT :
au 04 77 40 09 97 ou par email : contact@ergoconcept.net.

PRÉCAUTIONS SPÉCIFIQUES AU PACK ERGO ATLAS



ATTENTION ! Le Pack ERGO ATLAS doit être utilisé uniquement avec les fauteuils ou scooters ERGOCONCEPT, ou batterie E08L ERGOCONCEPT avec chargeur et adaptateur associés. Pour tout autre usage, merci de contacter au préalable votre revendeur agréé ErgoConcept.

Le non-respect de cette consigne pourrait engendrer des dégâts graves.

En aucun cas la société ERGOCONCEPT ne pourrait être tenue pour responsable suite à une mauvaise utilisation ou du non-respect des recommandations figurant dans ce manuel utilisateur.

II/ GUIDE D'UTILISATION ERGO ATLAS 60

1. CONTENU DU COLIS



MÂT



BASE



SOCLE



SANGLE



CROCHET



CHARGEUR



VIS &
CLÉS ALLEN



TÉLÉCOMMANDE
SANS FIL



TÉLÉCOMMANDE
FILAIRE



CÂBLE
ALIMENTATION



Pack ERGO ATLAS (en option) Batterie E08L
ERGOCONCEPT avec chargeur et adaptateur associés.



Si vous n'avez pas reçu de livraison complète, contactez votre revendeur agréé.

2. SPÉCIFICATIONS TECHNIQUES

Dimensions	67 x 71 x 102 cm
Poids de la pièce principale	8 kg
Poids des bases Base rond et base de support	11kg
Voltage	DC24V
Courant	24V batterie externe - port d'alimentation du scooter ou fauteuil roulant
Largeur câble électrique	3 mètres
Mode de levage	Télécommande filaire ou sans fil
Capacité maximale	60 kg



- 1. Tige de lavage
- 2. Poussoir
- 3. Port de télécommande
- 4. Base de support
- 5. Crochet

- 6. Partie principale
- 7. Port d'alimentation DC
- 8. Boîtier de commande PCB
- 9. Base ronde



Exigences de sécurité

Attention! L'ERGO ATLAS 60 ne peut soulever que des scooters de mobilité ou des fauteuils roulants. Pour toute autre utilisation, veuillez d'abord contacter votre revendeur.

L'ERGO ATLAS 60 ne peut être utilisé que sur un scooter ou un fauteuil roulant léger (≤ 60 kg). Dans aucune situation, il ne peut soulever plus de 60 kg. S'il est utilisé avec un poids excessif, cela peut endommager le palan et même présenter un danger.

Attention! En aucun cas la société ne pourra être tenue responsable d'une mauvaise utilisation ou du non-respect des recommandations de ce manuel d'utilisation.

Il est recommandé de le faire un essai avec un professionnel pour une démonstration de l'installation et de l'utilisation

3. INSTALLATION

Étape 1

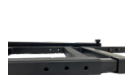
Sortez la base de support de la boîte et ajustez la longueur en fonction de la taille du coffre, et fixez la longueur appropriée à l'aide des goupilles.

Attention! Un côté doit reposer sur le dossier du siège et l'autre côté doit être éloigné de **5 à 20 cm du bord extérieur du coffre**.



sur le dossier du siège

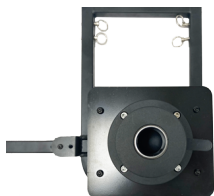
5 à 20 cm du bord



goupilles

Étape 2

Retirez la base ronde, placez le disque inférieur en place et fixez-le avec 4 vis assorties.



Visser la base ronde pour qu'elle puisse être solidement fixée sur la base de support

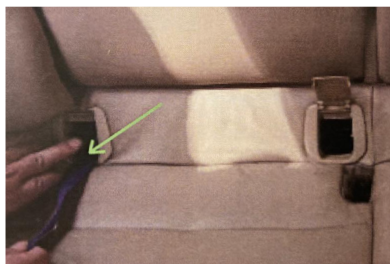
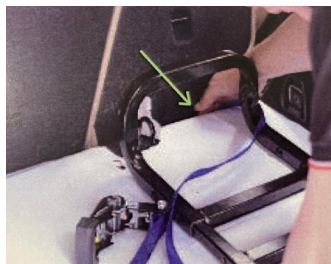
Étape 3

Retirez le loquet du support latéral et faites pivoter le support latéral de manière à ce qu'il soit à 90 degrés par rapport à la base de support.



Étape 4

Retirez le tendeur et installez-le comme indiqué sur l'image, en enfilant la sangle du tendeur à travers le bas de la boucle du siège de sécurité

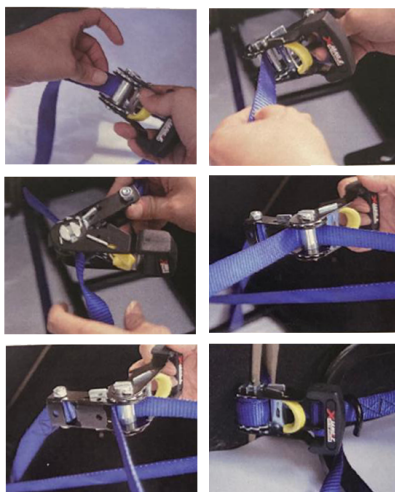


Étape 5

Passez la sangle à travers le tendeur (comme indiqué ci-dessous, en faisant attention à la direction et à l'angle), ajustez la longueur de la sangle et tirez le tendeur à plusieurs reprises, afin que la sangle soit tendue et fixée à la base de support



Tirez le tendeur
pour serrer la
sangle



Étape 6

Insérez le palan dans la base ronde.



4. MODE D'EMPLOI

Branchements

Connecter l'alimentation



Connectez-vous au port de chargement du scooter ou du fauteuil roulant ERGOCONCEPT.

Pour les fauteuils BR7L, BR8L et BR8L Explorer, brancher la grue ERGO ATLAS sur la batterie du fauteuil et non sur le joystick.



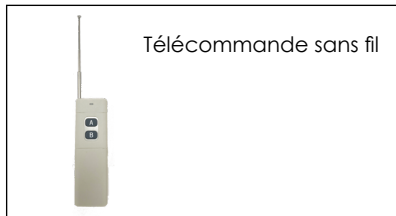
Pack ERGO ATLAS

Si vous utilisez l'ERGO ATLAS 60 sans fauteuil ou scooter ErgoConcept, vous devez brancher le dispositif avec Batterie E08L ERGOCONCEPT et le chargeur + adaptateur associés.



ATTENTION ! L'ERGO ATLAS doit être utilisé uniquement avec les fauteuils ou scooters ERGOCONCEPT, batteries E08L ERGOCONCEPT (chargeur et adaptateur compatibles). Pour tout autre usage, merci de contacter au préalable votre revendeur agréé ErgoConcept.

Utilisez la télécommande ou la commande manuelle pour faire fonctionner le mât



Télécommande sans fil



Télécommande filaire

Télécommande filaire

Branchez la télécommande filaire



Bouton gauche « DOWN »

Appuyez sur le bouton gauche (bouton Down) de la télécommande et maintenez-le enfoncé pour faire descendre le crochet.



Bouton droit « UP »

Appuyez sur le bouton droit (bouton UP) de la télécommande et maintenez-le enfoncé pour soulever le chargement jusqu'au seuil du coffre.

Télécommande sans fil

Bouton « A » pour monter

Appuyez sur le bouton A (bouton haut) de la télécommande et maintenez-le enfoncé pour soulever le chargement jusqu'au seuil du coffre.



Bouton « B » pour descendre

Appuyez sur le bouton B (bouton bas) de la télécommande et maintenez-le enfoncé pour faire descendre le crochet.

Utilisez la télécommande pour contrôler le palan afin de soulever le scooter ou le fauteuil roulant.

Fixez solidement le crochet à la position appropriée sur le scooter ou le fauteuil roulant



Comment soulever

Ajustez le palan et le scooter dans la bonne position afin que le coffre puisse être fermé avec succès.

Après avoir soulevé le scooter dans une position appropriée dans le coffre, pliez le bras supérieur du palan et rangez-le.



Avant de fermer le coffre, assurez-vous qu'aucune interférence ne se produit entre le palan et le coffre.



ATTENTION ! L'ERGO ATLAS doit être utilisé uniquement avec les fauteuils ou scooters ERGOCONCEPT, batteries E08L ERGOCONCEPT et le chargeur + adaptateur associés. Pour tout autre usage, merci de contacter au préalable votre revendeur agréé ErgoConcept.

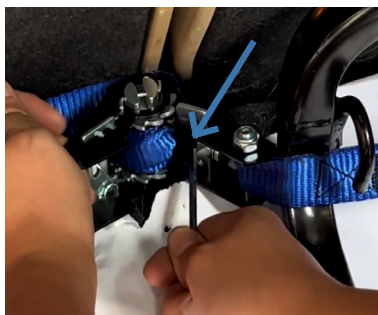
Instructions de démontage

Attention ! Cette étape doit être respectée strictement et soigneusement, et la main ne doit pas être placée dans d'autres positions pour éviter les accidents ! Un personnel professionnel est recommandé pour guider l'opération

Ouvrez le tendeur dans la position appropriée et tirez la boucle jaune avec votre main sans la relâcher.

Insérez la longue clé Allen 5# dans le trou de l'autre côté, comme indiqué sur l'image de droite

Poussez la clé vers l'extérieur pour desserrer la sangle et continuez à tirer sur le tendeur.



Retirez le mât de sa base en soulevant le loquet de fixation. Relâchez-le une fois le mât retiré.

III / CONSEILS GÉNÉRAUX DE SÉCURITÉ



AVERTISSEMENT

- L'utilisateur doit faire preuve d'une capacité de discernement et de jugement nécessaire à l'utilisation du déambulateur en toute sécurité, ainsi qu'une aptitude à contrôler et maîtriser le fauteuil.
- L'utilisateur doit prendre connaissance de ce guide d'instructions AVANT toute utilisation et le conserver en cas de besoin.



ATTENTION

- L'utilisateur doit comprendre et connaître les spécificités et fonctionnalités du dispositif ERGO ATLAS.
- Durant la période de prise en main des fonctionnalités du dispositif, l'utilisateur doit être accompagné par une personne compétente.
- Lors du pliage et dépliage, ne jamais introduire vos mains ou doigts dans le système de pliage du ERGO ATLAS

Sécurité Enfants :

- Il est absolument interdit de laisser un enfant jouer avec le produit, cela peut causer des dommages définitifs sur le dispositif et provoquer des dégâts corporels graves. Cela provoque également l'annulation de toutes formes de garantie constructeur.
- Le dispositif doit obligatoirement être rangé dans un endroit inaccessible pour un enfant.
- Le ERGO ATLAS n'est pas un dispositif lève-personne.

Réparation :

- Il est interdit à l'utilisateur (ou toute personne non-autorisée) de réparer son dispositif lui-même, cela peut causer des dommages définitifs à votre ERGO ATLAS et provoquer des dégâts corporels graves. Cela provoque également l'annulation de toutes formes de garantie constructeur.
- Le dispositif doit obligatoirement être réparé par un réparateur professionnel agréé, ou le service de maintenance d'ERGOCONCEPT

Nettoyage :

- Projeter de l'eau directement sur le dispositif électrique peut causer des dommages définitifs sur le dispositif et provoquer des accidents corporels graves.
- Essuyer le dispositif avec un tissu propre et humide si nécessaire

V/ Batterie PACK ERGO ATLAS



- La batterie doit être préservée de tout contact avec de l'eau, de l'humidité ou de la moisissure, cela peut causer des dysfonctionnements, des courts-circuits.
- Si un court-circuit se produit, cela peut provoquer un arc électrique susceptible de provoquer des brûlures ou un incendie.
- La batterie doit être préservées de tout contact avec du feu ou une forte source de chaleur, dans le cas contraire, cela peut provoquer une explosion ou un incendie.
- Il est interdit de démonter la batterie ou de d'infliger de violents impacts, cela peut provoquer une inflammation ou un incendie.
- Il est interdit d'exposer la batterie à un environnement trop chaud ou extrêmement froid, cela peut diminuer sa performance ou l'endommager irrémédiablement.
- Il est très fortement déconseillé de laisser la batterie sur la plage arrière d'un véhicule, cela peut enflammer la batterie voire provoquer un incendie.
- Si la batterie devient chaude, se déforme ou dégage une odeur inhabituelle pendant l'utilisation ou le rechargement, vous devez impérativement et immédiatement cesser le chargement ou l'utilisation, dans le cas contraire, cela peut endommager la batterie, voire l'enflammer.
- En cas de fuite de la batterie, celle-ci doit impérativement être tenue éloignée de toute source incandescente ou de chaleur. Dans le cas contraire, cela peut provoquer une inflammation ou une explosion.
- Ne jamais laisser un enfant manipuler ou jouer avec la batterie, et conserver la dans un endroit inaccessible pour les enfants.
- Même inutilisée, la batterie Lithium Ion a la particularité de se décharger. Il ne faut donc pas la stocker pour de longues périodes, peu chargée, cela provoquera une baisse des performances.

- En cas de non-utilisation de longue durée, la batterie doit être pleinement rechargées.
- Elles doit être rechargée au minimum une fois tous les trois mois, afin de préserver sa performance.
- La batterie Lithium Ion est recyclable. Lors du renouvellement, l'utilisateur remettra la batterie Ergoconcept usagées, afin de procéder au recyclage.



ATTENTION ! Le Pack ERGO ATLAS doit être utilisé uniquement avec une batterie E08L ERGOCONCEPT et le chargeur + adaptateur associés. Le non-respect de cette consigne pourrait engendrer des dégâts graves. En aucun cas la société ERGOCONCEPT ne pourrait être tenue pour responsable suite à une mauvaise utilisation ou du non-respect des recommandations figurant dans ce manuel utilisateur.

IV/ GARANTIE

1. GARANTIE STANDARD

Pour la période indiquée ci-dessous au moment de l'achat, en cas de matériaux ou de fabrication défectueux, ERGOCONCEPT réparera ou remplacera à sa charge les pièces défectueuses.

Les pièces sont garanties pendant 1 an pour tous les composants électriques et mécaniques. La garantie est limitée de 1 an pour la batterie (limitée aux défauts du fabricant, pas sur l'usure naturelle du produit). La garantie est de 2 ans sur la structure.

2. EXCLUSIONS DE GARANTIE

Cette garantie exclut également les éléments suivants :

- Perte ou vol de tous les accessoires (tels que clés, télécommandes, etc.)
- Dommages causés par :
 - Abus, mauvaise utilisation ou négligence
 - Stockage, fonctionnement ou entretien inadéquats, dépassement de la capacité
 - de poids spécifiée de l'unité
 - Accessoires
 - Actes de la nature
 - Choc au véhicule

3. DURÉE DE GARANTIE

Elément	Durée de garantie	Remarque
Structure	2 ans	Dégâts non délibérés dans le respect du présent guide d'utilisation
Moteur	2 ans	Dégâts non délibérés dans le respect du présent guide d'utilisation
Batterie Lithium (Pack ErgoAtlas uniquement)	2 ans	Dégâts non délibérés dans le respect du présent guide d'utilisation
Crochet/Palan	2 ans	Dégâts non délibérés dans le respect du présent guide d'utilisation
Télécommande	2 ans	Dégâts non délibérés dans le respect du présent guide d'utilisation

VI/ Dysfonctionnement éventuel

NO.	Problème	Causes	Solutions
1	Le système électrique du ERGO ATLAS ne fonctionne pas	Le mât n'est pas alimenté	Reconnecter le câble
		La télécommande n'est pas alimenté	Changer les piles
		La charge de batterie n'est pas suffisante	Recharger la batterie



ATTENTION ! L'ERGO ATLAS doit être utilisé uniquement avec les fauteuils ou scooters ERGOCONCEPT, batteries E08L ERGOCONCEPT et le chargeur + adaptateur associés. Pour tout autre usage, merci de contacter au préalable votre revendeur agréé ErgoConcept.



Merci pour votre confiance

35 rue du petit bois
Bâtiment D
69440 Mornant
FRANCE

www.ergoconcept.net