

FICHE ACCESSOIRE

# COMMANDE TIERCE-PERSONNE GAMME BR



REF : NCBRE10

Code LPP : 4339681

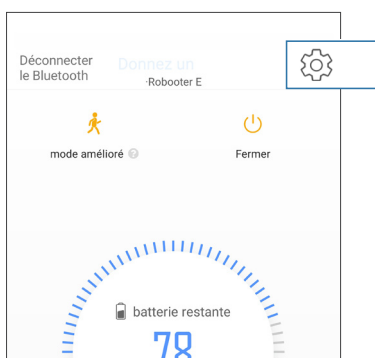
Voir tous les produits ErgoConcept sur [www.ergoconcept.net](http://www.ergoconcept.net)

1/6

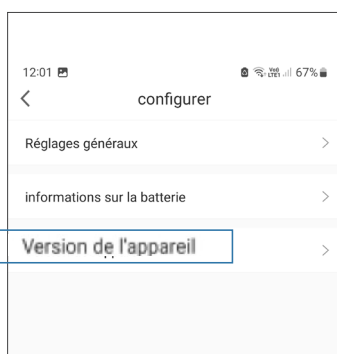


## 1. Mettre à jour le fauteuil

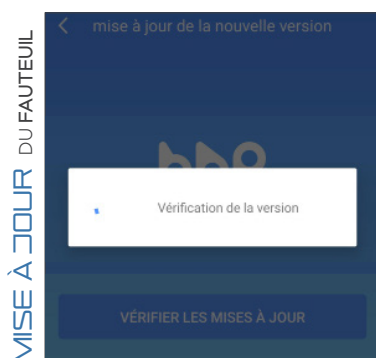
Installer sur un Smartphone, l'application «Robooter», disponible sur L'App Store et le Google Store (En cas d'Iphone, pensez à autoriser la connexion Bluetooth de l'application)  
Allumer le Fauteuil BR. Lancer l'application et se connecter au fauteuil.



Accéder aux réglages par la  
**ROUE DES PARAMÈTRES**



Choisir  
**VERSION DE L'APPAREIL**



Cliquer sur le bouton  
**VERIFIER LES MISES A JOUR**

*La mise à jour du fauteuil peut  
prendre quelques minutes :  
environ 5 à 10 min*

Une fois fait, votre fauteuil va redémarrer, vous pouvez ranger le Smartphone. **(Ne pas se reconnecter au fauteuil avec)**

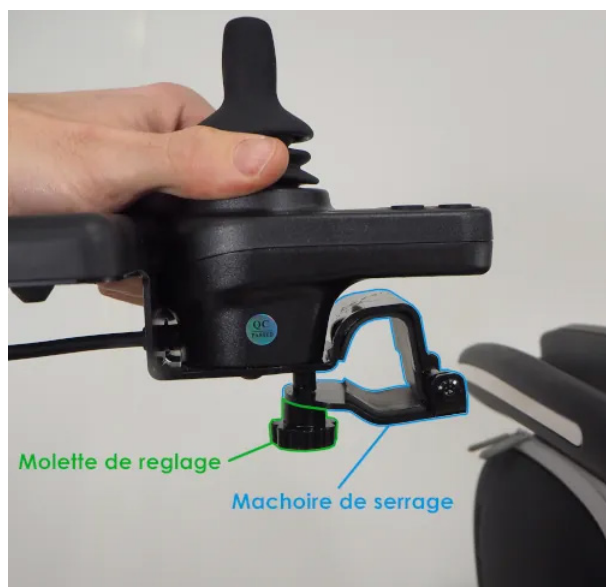
Voir tous les produits ErgoConcept sur [www.ergoconcept.net](http://www.ergoconcept.net)

2/6



## 2. Installation

La commande tierce personne peut se placer du côté gauche ou droit et elle est compatible avec nos fauteuils roulants électriques de la **gamme BR** : BR7L, BR8L et BR8L EXPLORER.



Installez la **machoire de serrage** du support sur la barre dossier du fauteuil.

Fixez le support en serrant fermement la **molette de réglage**.




Voir tous les produits ErgoConcept sur [www.ergoconcept.net](http://www.ergoconcept.net)



3/6



## APPAIRAGE




1. Allumer le Tierce en appuyant sur le bouton .

2. Appuyez sur les deux boutons de droite   de la Tierce jusqu'à l'émission d'un Bip sonore.

3. Attendre entre 15 et 45 secondes, jusqu'à entendre : Bluetooth Connecté

Votre tierce personne est désormais appairé à votre fauteuil.

Un paramètre de sécurité empêche le contrôle de la tierce sur le fauteuil si l'utilisateur peut se servir du Joystick, pensez à bien verrouiller la commande principal avec un appuie court sur le bouton  de celle-ci.

Voir tous les produits ErgoConcept sur [www.ergoconcept.net](http://www.ergoconcept.net)

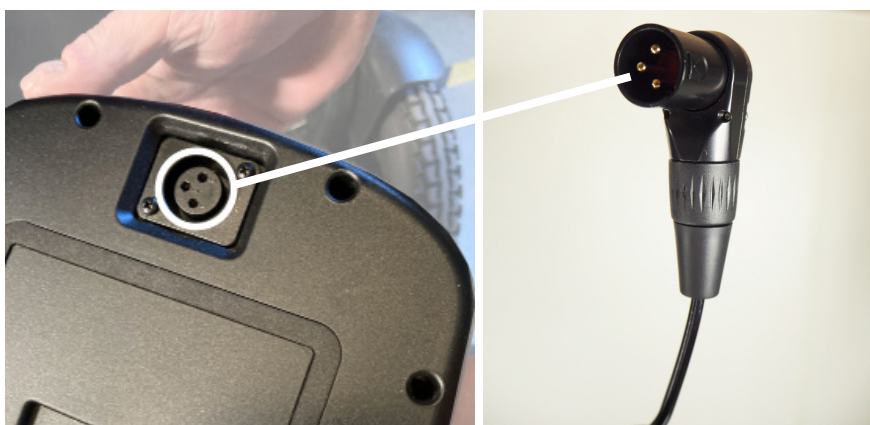
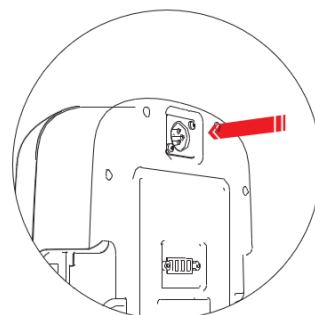
4/6





### Branchez le câble :

Retirer la Batterie du fauteuil, branchez la fiche de la commande tierce-personne dans le port de charge situé à l'arrière de la batterie et remettre la batterie en place sur le fauteuil.



Voir tous les produits ErgoConcept sur [www.ergoconcept.net](http://www.ergoconcept.net)

5/6





## 2. Utilisation

La commande tierce-personne permet à l'accompagnant de conduire le fauteuil électrique sans effort, dans le but de soulager l'utilisateur du fauteuil.



Voir tous les produits ErgoConcept sur [www.ergoconcept.net](http://www.ergoconcept.net)

6/6

